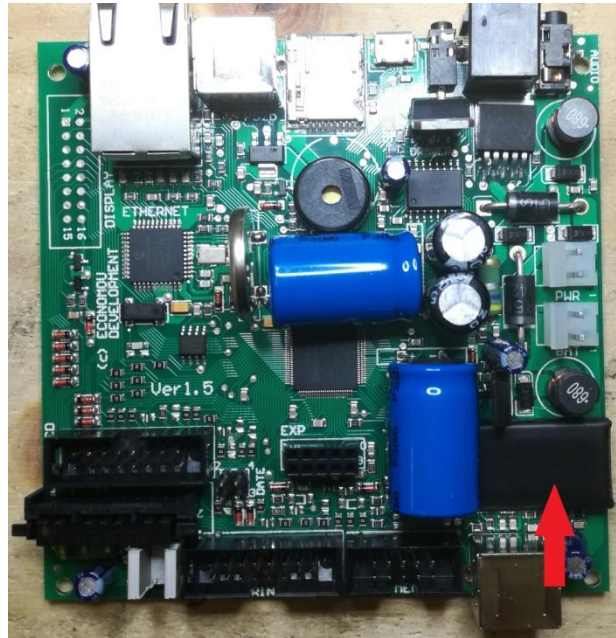


## Procedura inlocuire Memorie sau Placa de baza ATHLOS sau EPSON FMC

Este important ca la inlocuirea placii de baza sa inlocuim si Micro SD cardul aflat sub capacul negru



Se porneste casa cu dipsw in scurt pe pinii 3 si 4, apare atentionare sa scoatem Jumper-ul ,dupa ce acesta se scoate apare pe ecran SOFT RESTART, se apasa sageata pana la FULL RESET, se apasa ENTER(daca apare mesajul LIPSA FISIER XML DIN BAZA DE DATE apasam o data CLEAR), dupa resetarea automata apare RESET RAM , se apasa CLEAR, apare VERIFICATI ORA DATA se apasa CLEAR, apare data si ora ,se apasa ENTER, se introduce parola de tehnician de forma xxxLLAA (unde xxx de la 100-999, LL luna curenta, AA anul curent), se apasa ENTER, apare Memoria fiscala este goala, se apasa CLEAR, si dupa 3 sec apare CASERIE INCHIS